

Con il patrocinio di:



ORDINE PROVINCIALE
DEI MEDICI CHIRURGI
E DEGLI ODONTOIATRI
PESCARA



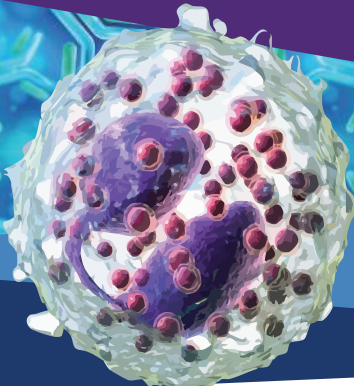
TYPE 2 INFLAMMATION PROSPETTIVE CLINICHE E SINERGIE SPECIALISTICHE

**RESPONSABILE SCIENTIFICO:
FRANCESCO BERNI CANANI**

**HOTEL VILLA MARIA
VIA SAN PAOLO 1
FRANCAVILLA AL MARE (CH)**

**7
ECM**

**SEGRETERIA SCIENTIFICA:
M. BIANCHEDI • R. FOSSATARO • G. DI FULVIO**



**21
MARZO 2026**

**EVENTO RES:
469865**

PROGRAMMA SCIENTIFICO

08:00 Apertura della Segreteria e registrazione dei Partecipanti

08:15 Saluti delle Autorità

1°
SESSIONE

PATOLOGIE INFIAMMATORIE DI TIPO 2: DAI MECCANISMI PATOGENETICI ALLE MANIFESTAZIONI CLINICHE

Moderatori: **F. Chiaravalloti • F. Di Stefano • N. Verna**

08:30 FOCUS su “La Rivoluzione dei farmaci Biologici e le indicazioni prescrittive” • **F. Berni Canani • G. Parruti • F. Santoleri • V. Scurti**

09:30 Intercettare l’infiammazione di tipo- 2: strategie diagnostiche e nuove prospettive • **M. Di Lizia**

10:00 Infiammazione di tipo-2 in asma e poliposi: dalla fisiopatologia alla definizione clinica in practice • **I. Baglivo**

10:30 *Discussione*

11:00 *Coffee Break*

2°
SESSIONE

INFIAMMAZIONE DI TIPO 2 E VIE AERO-DIGESTIVE: DALLA DIAGNOSI ALLE STRATEGIE TERAPEUTICHE

Moderatori: **E. Cantone • G. Serafini • M. Di Lella • E. Cavallucci
G. Di Marco**

11:30 Fenotipi e strategie terapeutiche nell’ asma e nella BPCO
G. Zuccarini

12:00 Aspetti Otorinolaringoiatrici, rinite allergica e CRSwNP • **E. De Corso**

12:30 Aspetti Gastroenterologici, l'Esofagite Eosinofila • **G. Rizzo**

13:00 *Discussione*

13:30 *Light Lunch*

3°
SESSIONE

GLI SPECIALISTI A CONFRONTO

Moderatori: **G. Mazzocchetti • R. Zicoella • M. T. Illiceto • R. Greco
I. Baglivo**

14:30 EGPA e HES, eosinofili e oltre • **F. Delle Monache**

15:00 Infiammazione TH2 dalla diagnosi alla terapia biologica: aspetti Dermatologici, la Dermatite Atopica • **F. Lobefaro**

15:30 L'Esofagite eosinofila: una sfida emergente nella gastroenterologia pediatrica • **R. Berni Canani**

16:00 *Discussione*

16:30 **Tavola rotonda "Parliamone..."** Il ruolo della multidisciplinarietà nella gestione dei casi difficili

Discussant: **E. De Corso • L. Cocomello • L. Martino • E. Cantone**

17:30 Questionario ECM e Chiusura dei lavori

ACCREDITATO PER **100** PARTECIPANTI

• **MEDICO CHIRURGO SPECIALISTA IN:**

ALLERGOLOGIA ED IMMUNOLOGIA CLINICA; DERMATOLOGIA E VENEREOLOGIA;
GASTROENTEROLOGIA; MALATTIE DELL'APPARATO RESPIRATORIO; MEDICINA
INTERNA; PEDIATRIA; REUMATOLOGIA; CARDIOCHIRURGIA; CHIRURGIA
GENERALE; OTORINOLARINGOIATRIA; ANATOMIA PATOLOGICA; MEDICINA DEL
LAVORO E SICUREZZA DEGLI AMBIENTI DI LAVORO; MEDICINA GENERALE
(MEDICI DI FAMIGLIA); DIREZIONE MEDICA DI PRESIDIO OSPEDALIERO; MEDICINA
DI COMUNITÀ E DELLE CURE PRIMARIE;

• **FARMACISTA.**

PER ISCRIZIONI:

Inquadrare il QR CODE e compilare il form sul sito oppure inviare
una e-mail con i propri dati a: congressi@mavidacomunicazione.it



SEGRETERIA ORGANIZZATIVA



Piazza Ionio, 31
66023 Francavilla al mare (CH)
TEL +39 085 4914423
congressi@mavidacomunicazione.it

PROVIDER ECM
ELFORM ID 324